

XP Control GmbH

Innovation

Automation

Perfektion

XP
CONTROL

Das Unternehmen

XP Control GmbH

Innovation—Automation—Perfektion ist unsere Motivation und so möchten wir uns vorstellen!

Wer ist die XP Control GmbH?

Die XP Control GmbH wurde von den Gesellschaftern: Markus Gattermann, Hermann Pauli und Philipp Pauli gegründet, um das über Jahrzehnte gesammelte Knowhow für Automations- und Steuerungsaufgaben der Firmen NOx-Tech GmbH und pumpenpauli in einem neuen völlig selbstständigen Unternehmen zu bündeln. Durch die enge Verbindung zwischen der XP Control GmbH und pumpenpauli sind wir in der Lage Gesamtlösungen anzubieten wie z.B. von einer einfachen Pumpstation bis zum High End Online-system! Alles aus einer Hand, von Beratung, Planung bis hin zur Ausführung, Inbetriebnahme und Wartung!

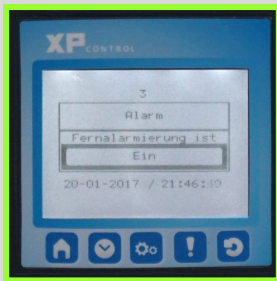
Unser Ziel ist es für unsere Kunden zukunftssichere, leistungsfähige und dauerhafte Lösungen zu entwickeln. Um dieses Ziel zu erreichen, setzen wir auf eine standardisierte objektorientierte Softwareentwicklung, die wir der Aufgabenstellung anpassen. Dank der jahrzehntelangen Erfahrung in der Abwasserentsorgung, in der Wasserversorgung und verschiedenster industriellen Aufgaben, sind wir in der Lage derartige Lösungen schnell und funktionell zu gestalten.

Unsere Lösungen im Überblick:

- **XP Data & Alarms**
Störmeldung und Überwachung von verschiedensten Anlagen z.B. Pumpwerke, Messeinrichtungen, Regenbeckenüberwachung und –dokumentation
- **XP Control Systems**
Steuerungen und Schaltanlagen für alle Arten und Größen von automatisierter Antriebstechnik z.B. Pumpwerke, Rührwerke usw.
- **XP Solarsystems**
Autarke Energiesysteme zur Versorgung von Überwachungseinrichtungen wie z.B. XP Data & Alarms an Regenbecken, Regenüberlaufbecken usw. die über keinen Stromanschluss verfügen!
- **XP Web**
Unsere Onlineplattform zur Visualisierung der gesammelten Daten aller angeschlossenen Anlagen!
- **XP Web Remote**
Unsere Lösung um angeschlossene Anlagen mit Fernwirktechnik zu erweitern!
- **NOxiTop**
Eine Entwicklung zur Bekämpfung von Geruchsproblemen an Abwasserdruckleitungen!
- **XP Customer**
Steuerungen, Schaltanlagen nach Kundenwunsch für die verschiedensten Aufgaben programmiert! Sie möchten eine Anlage automatisieren? Wir entwickeln für Sie die notwendige Software!
- **Fernwirktechnik**
Wir entwickeln für Sie Lösungen zur Integration verschiedenster Anlagen in Ihr Prozessleitsystem.

Unsere SPS-Module

XP Controller



XLt - monochromes Touchpanel mit 3.5 Zoll Display und 5 Direktwahltasten

Hardware:

- 12 Digitale Eingänge
- 6 pot. freie Relais Ausgänge (max. 230 V/3 A)
- 4 Analoge Eingänge (10 bit / 0/4 - 20 mA oder 0-10 V)
- CsCan-Bus, 2 x Serial Schnittstellen, Micro-SD-Karte
- Integrierter Datenspeicher für ca. 30 Stunden Pufferung
- GSM / GPRS-Modem integrierbar
- Arbeitstemperatur : 0 - 50 °C

Typische Einsatzgebiete:

- Störmeldung und Überwachung von versch. Anlagen
- Datenlogging
- Dosiermittelsteuerung

XL4 - Farbtouchpanel mit 3.5 Zoll Display und 5 Direktwahltasten

Hardware:

- 12 Digitale Eingänge
- 6 pot. freie Relais Ausgänge (max. 230 V/3 A)
- 4 Analoge Eingänge (10 bit / 0/4 - 20 mA oder 0-10 V)
- CsCan-Bus, 2 x Serial, USB, Ethernet Schnittstellen, Micro-SD-Karte
- Integrierter Datenspeicher für ca. 300 Stunden Pufferung
- GSM / GPRS-Modem integrierbar
- Arbeitstemperatur: -10 - 60 °C

Typische Einsatzgebiete:

- Störmeldung und Überwachung von versch. Anlagen
- Pumpensteuerung, Regenbeckensteuerung, Rührwerksteuerung, Industrie
- Dosiermittelsteuerung, RÜB-Protokollierung

EXL6 - Farbtouchpanel mit 5,7 Zoll Display und 6 Direktwahltasten

Hardware:

- 12 Digitale Eingänge
- 6 pot. freie Relais Ausgänge (max. 230 V/3 A)
- 4 Analoge Eingänge (10 bit / 0/4 - 20 mA oder 0-10 V)
- CsCan-Bus, 2 x Serial Schnittstellen, USB, Ethernet, Micro-SD-Karte
- Integrierter Datenspeicher für ca. 300 Stunden Pufferung
- GSM / GPRS-Modem integrierbar
- Arbeitstemperatur: -10 - 60 °C

Typische Einsatzgebiete:

- Störmeldung und Überwachung von versch. Anlagen
- Pumpensteuerung, Regenbeckensteuerung, Rührwerksteuerung, Industrie
- RÜB-Protokollierung

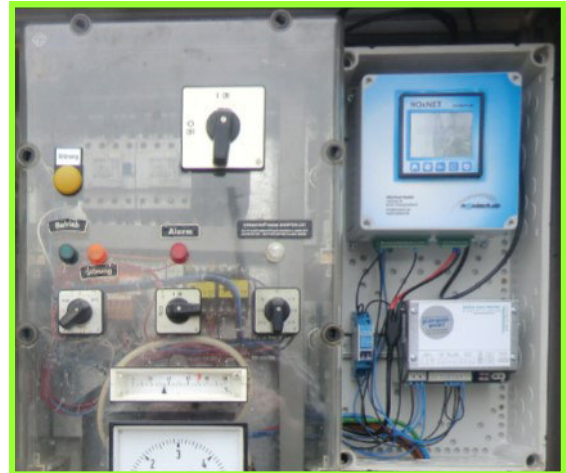
Hier beispielhaft 3 häufig eingesetzte XP Controller, selbstverständlich verfügen wir noch über viele andere Geräte mit unterschiedlichster Peripherie!

XP Data & Alarms

Alarmierung und Überwachung

Unsere Lösung zur kontinuierlichen und zuverlässigen Überwachung von überwachungspflichtigen oder überwachungsbedürftigen Anlagen.

XP Data & Alarms ist eine absolut neue und webbasierte Lösung zur dezentralen Überwachung von verschiedensten Anlagen. Durch eine Kompakt-SPS mit integriertem GSM/GPRS-Modem und einem äußerst bedienerfreundlichen Touchpanel können die verschiedensten Anlagen überwacht bzw. Überwachungsaufgaben realisiert werden.



In jede Anlage integrierbar!



Unsere Features:

- Alarmierung per Email und SMS
- Telenotfunktion mit bis zu 4 Rufnummern
- Laufzeitüberwachung für Pumpen
- Erfassung von Laufzeiten, Starts und Energieverbrauch
- Wochen-, Monats- und Jahresberichte per Email
- Anzeige der Daten in übersichtlicher Form
- Ermittlung des geringsten Nachtzuflusses (Fremdwasser)
- 2 integrierte Zähler die Zählaufgaben übernehmen können
- frei wählbare Signalverarbeitung (Schließer/Öffner)
- Fernwartung durch uns jederzeit möglich
- günstige GPRS Tarife und Provider wählbar
- einfache Montage, auch durch eigenes Personal
- Alarme mit Zeitstempel
- Auch zur **Regenbeckenprotokollierung** vorbereitet
- **DABay-konform**
- Auch in andere Prozessleitsysteme integrierbar

Schaltanlagen und Steuerungen

Die wartungsfreie und betriebssichere Förderung von Abwasser ist eine komplexe Aufgabe, für die wir das System XP Control Systems entwickelt haben!.

Unsere XP Controller sind eine vollkommen neue Entwicklung von Abwasserexperten zur Förderung von Abwasser. Herzstück ist eine Kompakt SPS mit einem äußerst bedienerfreundlichem Touchpanel. Über die selbsterklärende Menüführung, können alle notwendigen Einstellungen durchgeführt und überwacht werden. Die mit neuesten Standards programmierte Software ist äußerst anpassungsfähig und bietet so maximale Anwendungsmöglichkeiten. Ein optionales internes GSM/GPRS-Modem ermöglicht die Integration von Alarmierung, Onlineüberwachung und Fernwirken.

Unsere XP Control Systems sind in vielen Leistungsbereichen verfügbar und werden auf die speziellen Bedürfnisse des Kunden angepasst.



Schaltanlage bis 12 kW mit schaltbarer Notsteuerung und Notstromversorgungsanschluss

Unsere Features:

- Niveausteuering je Aggregat sep. Start und Stopp,
- Intermittierender Pumpenbetrieb
- Vertauschung der Pumpen bei Störungen
- Pumpenwechsel oder Zuschaltung im Falle von Spitzenlast (wählbar)
- aktuelle und historische Alarmmeldungen
- Alarmhistorie von über 100 Alarmen mit Zeitstempel
- Laufzeitanzeige, Starts, Fördermenge
- Graphische Darstellung der vergangenen Pumpzyklen
- Gesamtbetriebsstundenzähler je Aggregat
- Gesamtstartzähler je Aggregat
- Betriebsartwahl (Einzel-, Doppelpumpwerk), Ein- oder Zweipumpenbetrieb
- Laufzeitbegrenzung (einstellbar)
- Notniveausteuering integriert
- Unter-, Überstromüberwachung
- Anbindung an den zentralen XP Web Server jederzeit möglich

Alle Funktionen des XP Data & Alarms System sind zusätzlich integriert.

Achtung: Alle unsere XP Controller können in viele bekannte Prozessleitsysteme integriert werden. So bleiben Sie für alle Möglichkeiten offen.



XP Compact—Schaltanlage bis 5,5 kW mit integrierter USV-Anlage, Fernalarmierung und XP Web. **Größe: 315 x 275 x 118 mm**

XP Web Datenserver

Webapplikation XP Web

Mit dieser Websoftware erhalten Sie ein komplett neues Arbeitsgefühl! Schnelle und ansprechende Webseiten, klare Menüführung, zentrale Datenverwaltung, Datenaufbereitung und von überall Zugriff auf Ihre Anlagen. Alles das bietet unsere selbstentwickelte Webapplikation! Vorbei sind die Zeiten mit teurer Hardware, aufwändiger Softwarepflege, Datensicherungsplänen und Schulungsintensität!

Alle Anlagen sofort im Blick!

Datenzeitstempel und GSM/GPRS-Signalstärke

Fremdwasser - übersicht

Energieverbrauch der angeschlossenen Aggregate

Navigationsleiste

Auswahl des Analogsignals

Zoomfunktion per Maussteuerung



Mit neuester Technologie ohne Installation für alle Browser und Displaygrößen verfügbar!



XP Web Datenserver

Webapplikation XP Web

Station	Name	Status	Alarmierung
1	Pumpwerk	OK	OK
2	Pumpwerk	OK	OK
3	RLB	OK	OK
4	Pumpwerk	OK	OK
5	RLB	OK	OK
6	Pumpwerk	OK	OK
7	Pumpwerk mit RLB	OK	OK
8	Pumpwerk	OK	OK
9	Pumpwerk	OK	OK
10	Pumpwerk	OK	OK
11	Pumpwerk	OK	OK

Station	Name	Alarmierung
1	Pumpwerk	OK
2	Pumpwerk	OK

Alarmübersicht mit Alarmjournal im Berichtswesen!

Berichte nach Wunsch erstellen und das mit direkter Exportfunktion in die verschiedensten Formate! So haben Sie Ihre Daten immer griffbereit!

Station: 1	Laufzeit	Starts	Energie
Pumpe 1	0:00 min	0	0,00 kWh
Pumpe 2	62:25 min	27	6,76 kWh
Summe:	62:25 min	27	6,76 kWh

Station	Pumpe	Laufzeiten	Starts	Energie
Station: 1	Pumpe 1	0:00 h	0	0,00 kWh
	Pumpe 2	8:61 h	216	56,11 kWh
	Summe:	8:61 h	216	56,11 kWh
Station: 2	Pumpe 1	0:00 h	0	0,00 kWh
	Pumpe 2	3:42 h	69	8,00 kWh
	Summe:	3:42 h	69	8,00 kWh
Station: 3	Pumpe 1	0:01 h	1	0,00 kWh
	Pumpe 2	0:00 h	0	0,00 kWh
	Summe:	0:01 h	1	0,00 kWh

Station	Name	Zähl	Laufzeit	Starts	Energieverbrauch	Steuerung	Alarmierung
1	Pumpwerk	13010217 16:31:00	153 min	53	18 kWh	OK	OK
2	Pumpwerk	13010217 16:00:00	51 min	17	2 kWh	OK	OK
3	RLB	13010217 16:03:00	1 min	1	0 kWh	OK	OK
4	Pumpwerk	13010217 16:03:00	961 min	0	0 kWh	OK	OK
5	RLB	13010217 16:03:00	500 min	1	21 kWh	OK	OK
6	RLB	13010217 16:03:00	231 min	1	9 kWh	OK	OK
7	Pumpwerk	13010217 16:11:00	8 min	4	0 kWh	OK	OK
8	Pumpwerk mit RLB	13010217 16:04:00	670 min	10	152 kWh	OK	OK
9	Pumpwerk	13010217 16:00:00	624 min	44	74 kWh	OK	OK
10	Pumpwerk	13010217 16:00:00	55 min	26	6 kWh	OK	OK
11	Pumpwerk	13010217 16:01:00	0 min	0	0 kWh	OK	OK
12	Pumpwerk	13010217 16:00:00	967 min	3	23 kWh	OK	OK
13	RLB	13010217 16:06:00	200 min	10	9 kWh	OK	OK
14	Rechenstation	13010217 16:01:00	0 min	0	0 kWh	OK	OK
15	Pumpwerk	13010217 16:01:00	810 min	3	375 kWh	OK	OK
16	RLB	13010217 14:01:00	111 min	17	3 kWh	OK	OK
17	RLB	13010217 16:01:00	0 min	0	0 kWh	OK	OK

Anlagenübersicht in tabellarischer Form mit zusätzlichen differenzier-ten Informationen!

XP Web an Regenüberlaufbecken

XP Data für Regentlastungsanlagen

Regenbecken in den verschiedensten Ausführungen haben die Aufgabe das Mischkanalsystem bei Regen zu entlasten und gleichzeitig das Gewässer vor größeren Schäden zu schützen. Bei vielen Regenereignissen gelangen zum Teil erhebliche Mengen Mischwasser in die Vorfluter und können damit deren Gewässergüte erheblich nachteilig beeinflussen. Um die Wirksamkeit solcher z.B. Regenüberlaufbeckens beurteilen zu können, müssen diese mit Messeinrichtungen zur Erfassung des Entlastungs- und Betriebsverhaltens ausgestattet werden. (Eigenüberwachungsverordnung Bayern Stand 1995)



NOXNET **REGENWASSERANLAGEN**

Export to PDF

Stationen	Name	Steuerung	Alarmierung
1	Pumpwerk	✓	✓
3	ROB	✓	✓

Datentabellen

REGENREIGNISSE	KLARÜBERLAUF	BECKENÜBERLAUF	REGENÜBERLAUF	AKKU-SPANNUNG
Export to PDF				
Datum	Uhrzeit	Ereignis	max. Füllstand	
06.11.2016	14:44:56	Einstaus beendet	80 cm	
06.11.2016	14:20:16	Einstaus beginnt	0 cm	
20.10.2016	09:06:22	Einstaus beendet	73 cm	
20.10.2016	08:06:00	Einstaus beendet	0 cm	
20.10.2016	04:40:14	Einstaus beendet	76 cm	
20.10.2016	04:20:24	Einstaus beginnt	0 cm	
11.10.2016	10:32:23	Einstaus beendet	230 cm	
11.10.2016	13:32:23	Einstaus beginnt	0 cm	
10.10.2016	19:32:26	Einstaus beendet	232 cm	
10.10.2016	00:00:00	Einstaus beginnt	0 cm	
09.10.2016	23:59:59	Einstaus beendet	0 cm	
09.10.2016	00:00:00	Einstaus beginnt	0 cm	
08.10.2016	23:59:59	Einstaus beendet	0 cm	
08.10.2016	23:59:59	Einstaus beendet	0 cm	

Stationen	Name	Steuerung	Alarmierung
5	ROB	✓	✓
6	ROB	✓	✓
8	Pumpwerk mit ROB	✓	✓
9	Pumpwerk	✓	✓

Ein XP Controller alle Funktionen!

- Regenbeckenüberwachung
- Pumpensteuerung
- Rührwerksteuerung
- Spülkippensteuerung
- Überwachung / Alarme

Das Ziel dieser Messeinrichtungen ist es, auf Dauer plausible Messdaten zu erhalten, die eine Beurteilung der Funktionsfähigkeit des Regenbeckens erlauben. Gleichzeitig sollen so wertvolle Grundlagendaten für spätere Planungen und Anpassungen der Mischwasserbehandlungsanlagen gewonnen werden. Aber nur einwandfrei funktionierende Messgeräte und Datensysteme stellen sicher, dass die gewonnenen Daten korrekt sind und zur weiteren Verarbeitung herangezogen werden können. Mit XP Web ist sichergestellt, dass der Betreiber seiner Verpflichtung nachkommt und verwertbare Daten gewonnen werden.

XP Solarsystems

XP Data für Regenentlastungen ohne Strom

Für Regenentlastungsanlagen ohne Stromanschluss haben wir unser XP Solarsystems entwickelt! Wartungsarm und ohne Energiekosten! Funktionell und langlebig dank Edelstahlkonstruktion!

DABay konforme Datenverarbeitung!

Für alle Ihre Anlagen bekommen Sie einen DABay-konformen Bericht, den Sie ausdrucken, speichern oder mit der Exportfunktion direkt in Excel übernehmen können und per Copy/Paste in die **DABay-Vorlage importieren** können! Schnell und ohne Vorkenntnisse! So reduziert sich Ihr Verwaltungsaufwand auf ein absolutes Minimum!



Einsatzbeispiel an einem Regenrückhaltebecken ohne Stromanschluss! Einfache Montage und wartungsfreier Betrieb! So konnten wir dem Betreiber einen kostenaufwändigen Stromanschluss ersparen und laufende Kosten verhindern!

NOXNET **BERICHTSYSTEM** Hallo demot
Abmelden

Betrieb | Alarme | Niederschlagsmesser | **Demo**

Regenbeckenüberwachung und -dokumentation Berichtsjahr: 2016
erstellt am: 13.01.2017

Stationen: 1 Name: Testanlage

	Niederschlag [mm]	Beckenstau		Entlastungshäufigkeit		Entlastungsdauer		Entlastungsvolumen	
		Stau	Typ mit Einbau	Kaliberauf	Beckenoberauf	Kaliberauf	Beckenoberauf	Kaliberauf	Beckenoberauf
		PI	SE	SE	SE	PI	PI	PI	PI
Januar	0,00	0	0	0	0	0,00	0	0	0
Februar	0,00	0	0	0	0	0,00	0	0	0
März	0,00	0	0	0	0	0,00	0	0	0
April	0,00	0	6	6	7,53	290	0	0	0
Mai	0,00	0	0	0	0,00	0	0	0	0
Juni	0,00	0	6	6	4,60	179	0	0	0
Juli	0,00	0	8	8	93,50	3.347	0	0	0
August	0,00	0	0	0	0,00	0	0	0	0
September	0,00	0	0	0	0,00	0	0	0	0
Oktober	0,00	0	1	1	0,12	2	0	0	0
November	0,00	0	0	0	0,00	0	0	0	0
Dezember	0,00	0	0	0	0,00	0	0	0	0
Jahreswerte:	0,00	0	21	21	105,75	3.819			

NOXTech GmbH - NOXNET Monitoring Preview

DABay-konformer Bericht

NOxiTop - System

Komplettlösung gegen H₂S

NOxiPro und NOxiTop F sind unterschiedliche Mehrkomponentenwirkstoffe auf Basis spezieller Nitratverbindungen. Sie verhindern die Bildung des für den Menschen, die Umwelt und die Bausubstanz gefährlichen Schwefelwasserstoffgases. Den hohe H₂S-Konzentrationen begünstigen die sogenannte Betonkorrosion, die in relativ kurzer Zeit bis zur völligen Baufähigkeit führen kann. Besonders betroffen sind Kanalsysteme und Abwasserpumpstationen.

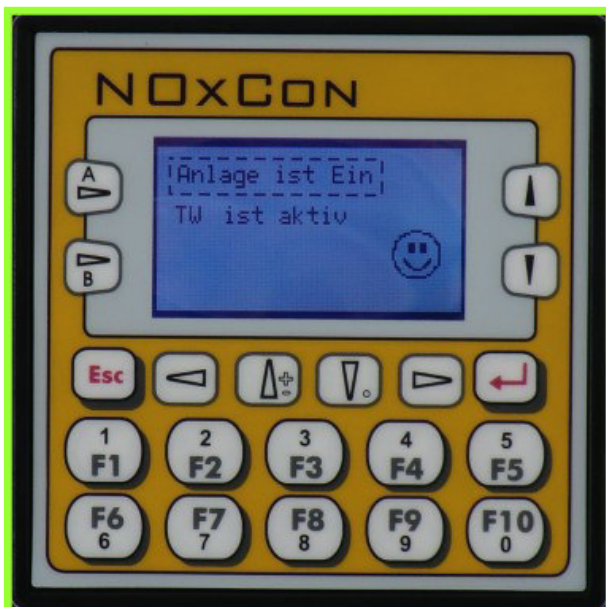
Die automatische und intelligente Steuerung des NOxiTop-Systems dosiert diesen Wirkstoff bedarfsgerecht direkt ins Abwasser.

Die Komplettlösung von XP Control ist leicht zu installieren, sparsam im Verbrauch und langfristig die wirtschaftlichste Lösung.

Ein typisches Beispiel für Betonkorrosion ist das sogenannte Sulfatreiben. Dabei oxidiert das H₂S zu sulfathaltigen Lösungen, die wiederum mit einem Bestandteil des Zements reagieren, der das Volumen der Ausgangsstoffe auf das Achtfache vergrößert. Als Folge wird der Beton förmlich von innen heraus gesprengt.

Die Sanierungsmaßnahmen bei Betonkorrosion sind im tief liegenden Kanalnetz entsprechend aufwändig und kostenintensiv. Dabei reduzieren Reparaturen und bauliche Maßnahmen nicht die H₂S-Bildung bzw. Konzentration.

Schwefelwasserstoff ist zwar eine brennbare, aber extrem schwache Säure. Trotzdem ist es extrem giftig und kann sogar bis zum Tod durch einatmen führen.



NOxiTop - System

Komplettlösung gegen H₂S

Das System NOxiTop entstand in Kooperation zwischen der XP Control GmbH und einem kommunalen Anlagenbetreiber. Ziel war es, ein effizientes Verfahren zu entwickeln, das die H₂S-Bildung in mehreren Phasen unterbindet und so den größtmöglichen Erfolg bei gleichzeitig geringen Kosten ermöglicht.

Die Anschaffungskosten, Handhabung und der logistische Aufwand sind für den Dosiermitteleintrag stark reduziert. In Verbindung mit dem NOxiTop-System bietet es eine schnelle und einfach zu installierende Komplettanlage mit folgenden Vorteilen:

- Vollautomatische Dosiermittelbedarfsberechnung
- Leichte Bedienung ohne Zusatzgeräte
- Füllstandsüberwachung und Trockenlaufschutz
- Unabhängig vom Pumpenfabrikat für Hebe- und Vakuumanlagen geeignet
- Für Neuanlagen oder Nachrüstungen
- Geringer Dosiermittelverbrauch
- Verminderung von Fadenbakterien (Sulfidbakterien) in der Kläranlage
- Software gestützte und bewährte Anlagenauslegung
- Kein Gefahrgut im Sinne der EU-Verordnung 94/95 (nur bei NOxiPro)
- Bedienerfreundlich im Transport und der Lagerung
- In verschiedenen Gebinden erhältlich




NOxiPro
(enthält Aluminium- und Natriumtriat in wässriger Lösung)

Speziell gegen Geruchsbelästigung in geschlossenen Abwassersystemen

Wassergefährdungsklasse 1
Gesundheitsschädlich Klasse Xn
nach EU-Verordnung 94/55
- kein Gefahrgut -

R-Sätze: Reizt die Augen!
S-Sätze: Bei Berührung mit den Augen gründlich mit Wasser abspülen und einen Arzt konsultieren!

Beide Arbeit geeignete Schutzhandschuhe und Schutzbrille/Gesichtsschutz tragen.



35kg

Hersteller:
NOxTech GmbH
Hanzing 2a
94107 Untergriesbach
Tel: 0 85 93 93 97 13
Fax: 0 85 93 93 97 14
E-Mail: info@noxttech.de


NOxiTop F
UN 3264 Ätzender saurer anorganischer flüssiger Stoff enthält Eisenitrat, Calciumchlorid

Transport ADR: Klasse 8
Verpackungsgruppe: 3
Gefahr-Nr.: 80

Wassergefährdungsklasse: 1

R-Sätze: 36/37/38 Reizt die Augen!
S-Sätze: 26 Bei Berührung mit den Augen gründlich mit Wasser abspülen und einen Arzt konsultieren!
36/37/39 Bei der Arbeit geeignete Schutzhandschuhe und Schutzbrille/Gesichtsschutz tragen.
45 Bei Unfall oder Unwohl sein sofort Arzt hinzuziehen
61 Nicht in die Umwelt freisetzen

Hersteller:
NOxTech GmbH
Hanzing 2a
94107 Untergriesbach
Tel: 0 85 93 93 97 13
Fax: 0 85 93 93 97 14
E-Mail: info@noxttech.de





XP Control GmbH

Lindenstraße 35 Gewerbepark Rappenhof
94104 Witzmannsberg

Telefon: 08504 73497 0

Telefax: 08504 73497 20

Email: office@xpcontrol.de

www.xpcontrol.de